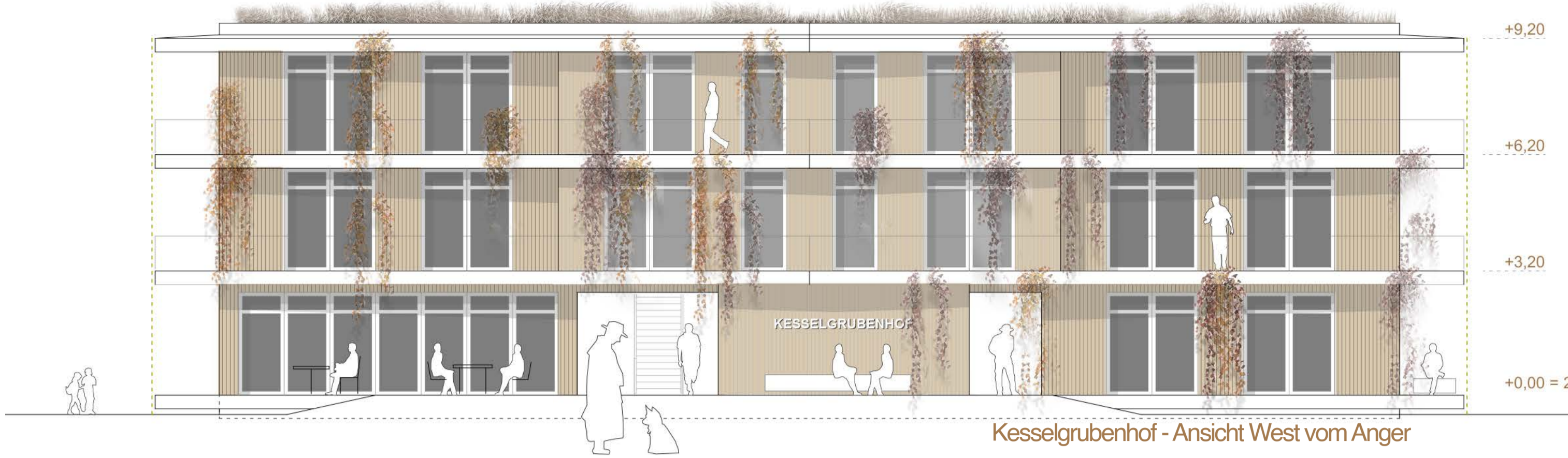


Kesselgrubenhof
Klassisches Wohnen
12 WE

Kesselgrubenhof
Mischung

Kesselgrubenhof
Cluster-Wohnen WG
12 WE

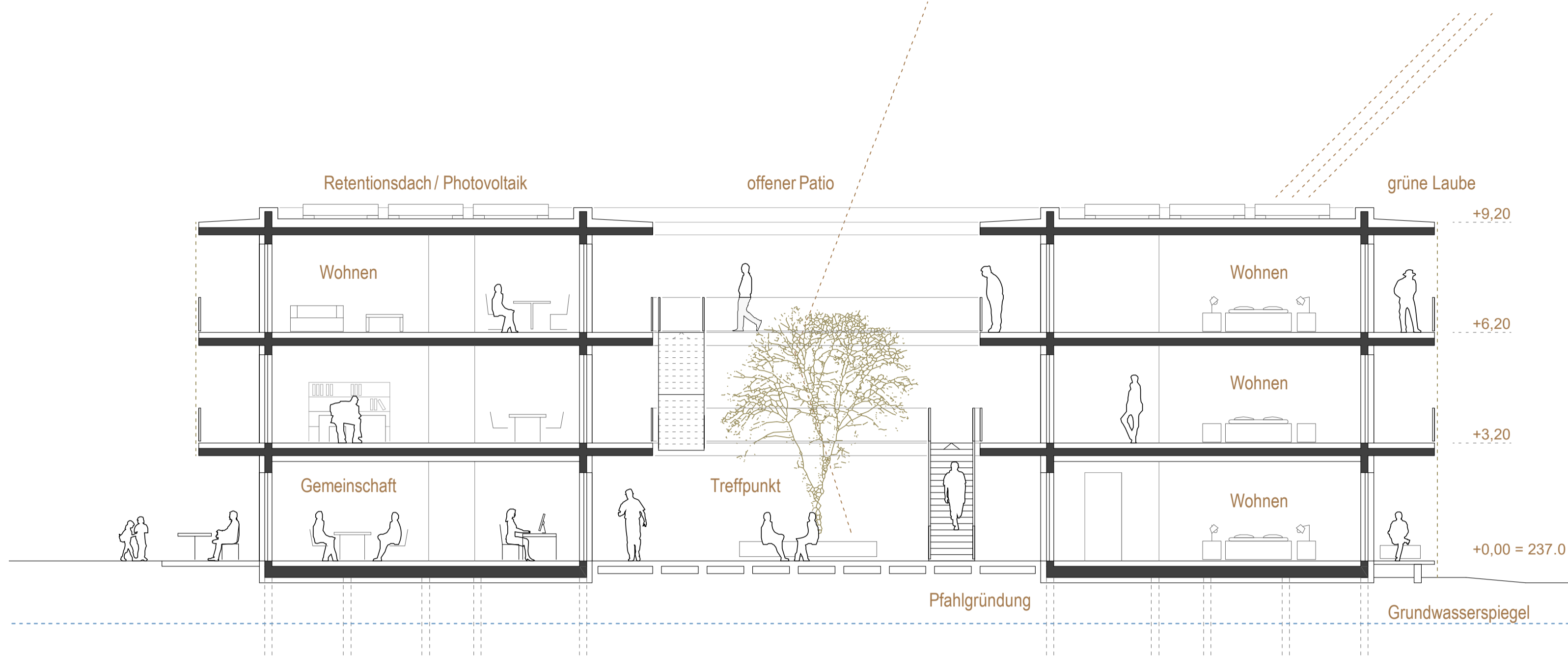
Schema der Wohntypologien



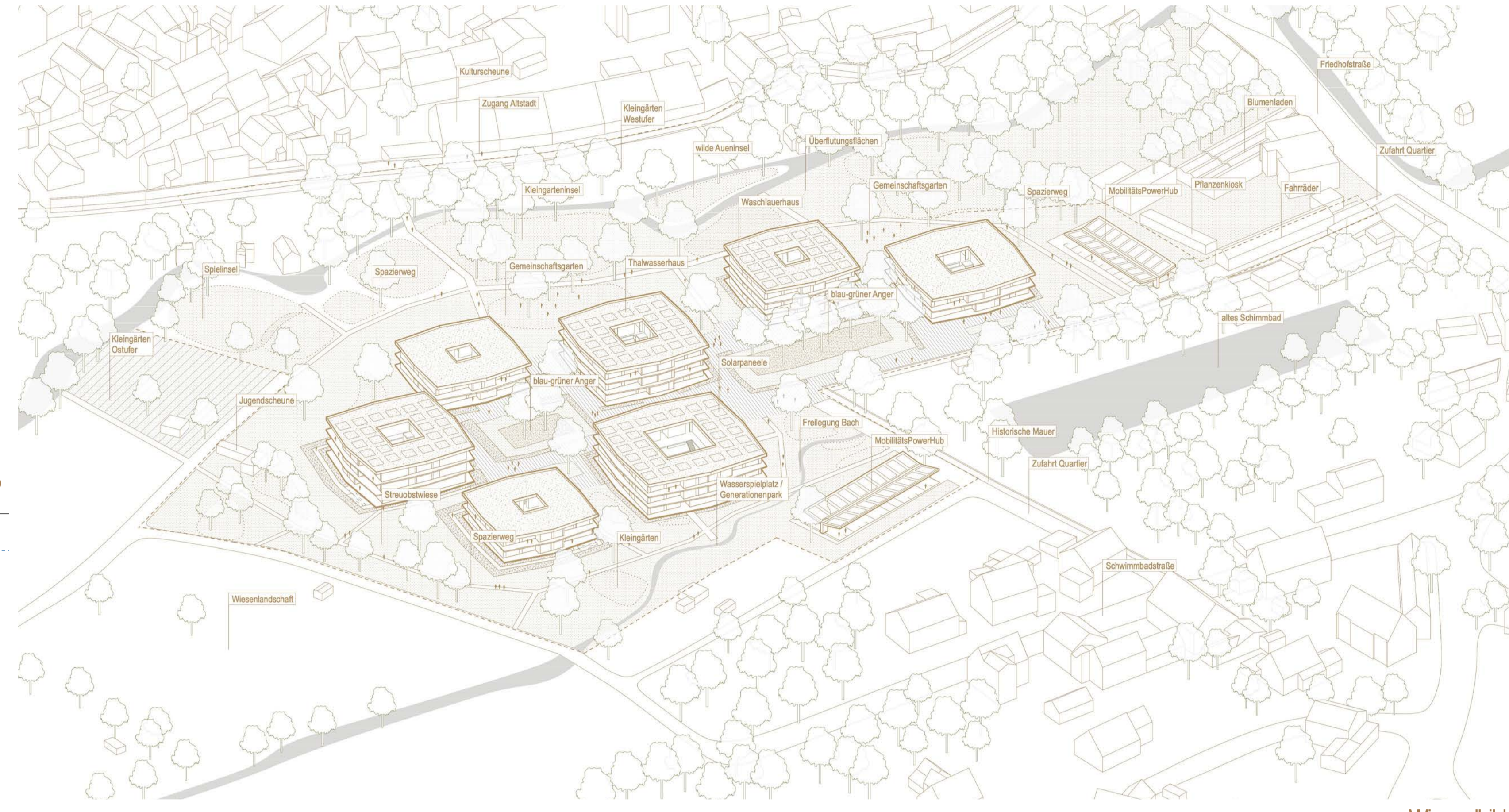
Kesselgrubenhof - Ansicht West vom Anger



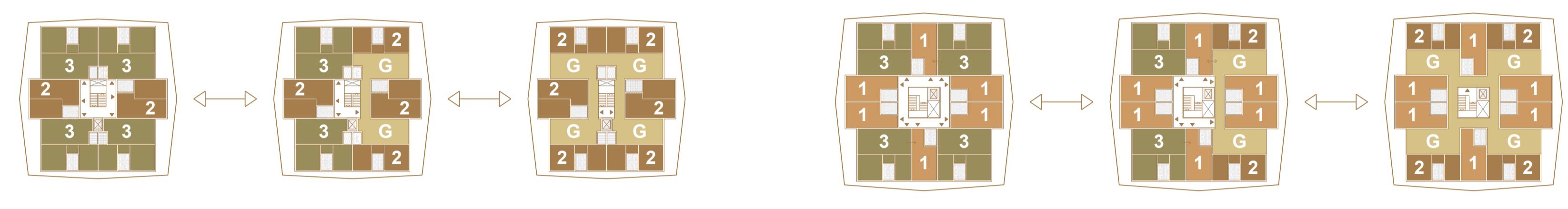
Zentraler Anger



Kesselgrubenhof - Schnitt Nord-Süd



Wimmelbild



Waschlauerhaus
Klassisches Wohnen
6 WE

Waschlauerhaus
Mischung

Waschlauerhaus
ClusterWohnen
6 WE

Thalwasserhaus
Klassisches Wohnen
10 WE

Thalwasserhaus
Mischung

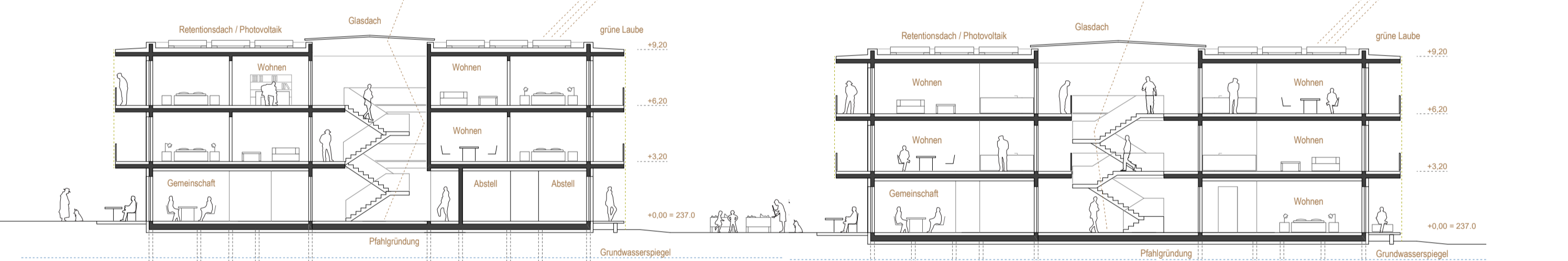
Thalwasserhaus
TotalClusterWohnen
10 WE

Schema der Wohntypologien



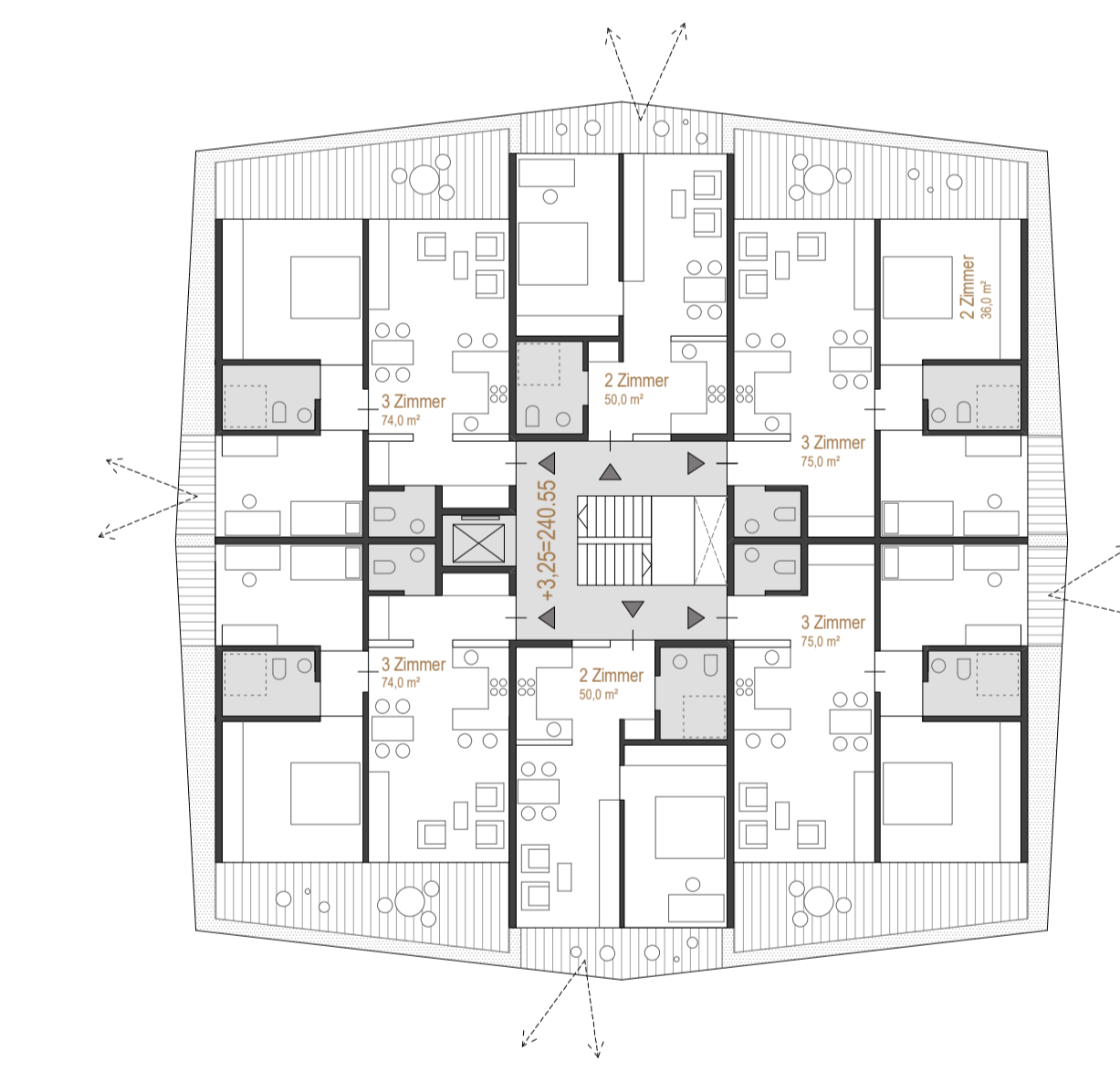
Waschlauerhaus - Ansicht Ost vom Anger (II)

Thalwasserhaus - Ansicht Ost vom Anger (III)

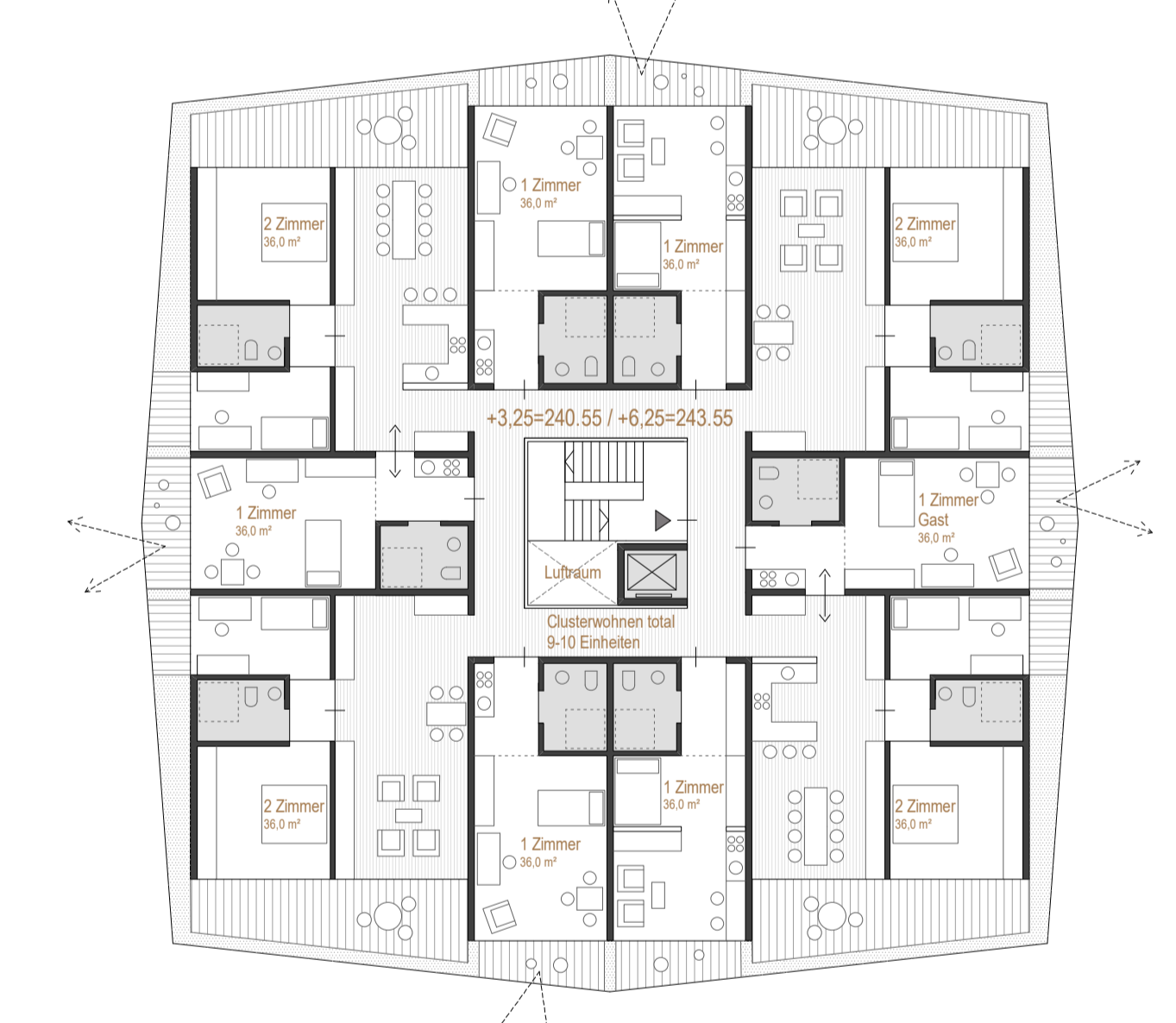


Waschlauerhaus - Schnitt Süd-Nord

Thalwasserhaus - Schnitt Nord-Süd



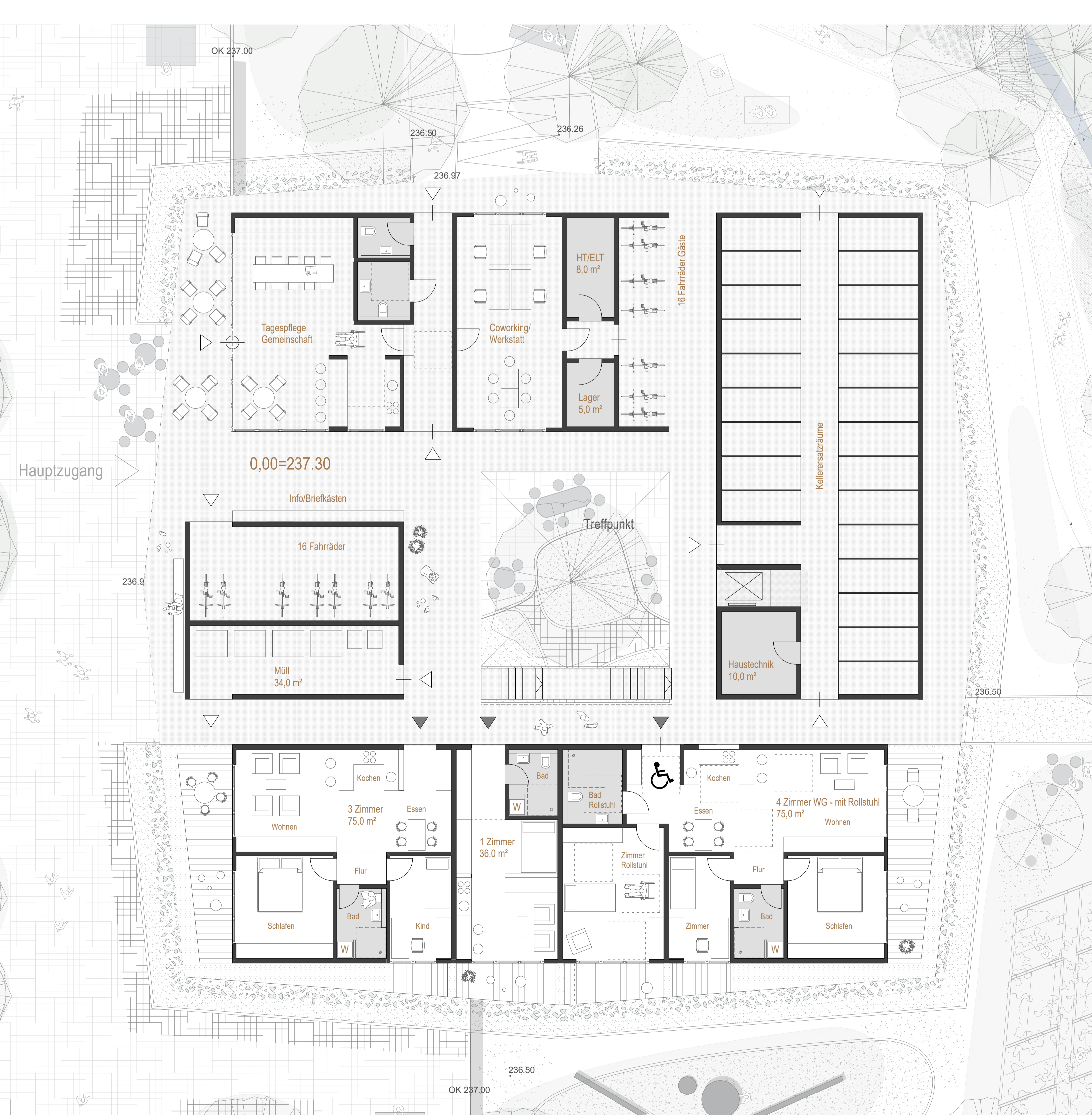
Waschlauerhaus - Obergeschoss
(Klassisches Wohnen)



Thalwasserhaus - Obergeschoss
(Total Clusterwohnen 10 Wohneinheiten)



Kesselgrubenhof - Obergeschoss (Mix aus klassischem Wohnen + Cluster)



Vertiefungsbereich Kesselgrubenhaus M 1: 100



Vertiefungsbereich Waschlauerhaus und Thalwasserhaus M 1: 200



Talkesseraus Waschlauer Weg Thalwasserhaus Verbindender Anger Thalwasserhaus Scharnhorst Mobility Hub Pflanzerkiosk Fahrradparken Eingang Friedhofstraße

Schnitt M 1: 500 von Süd nach Nord